

# CDM6245/CDM6245F

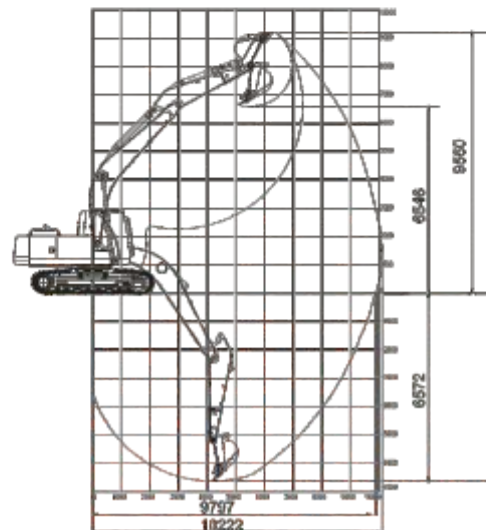
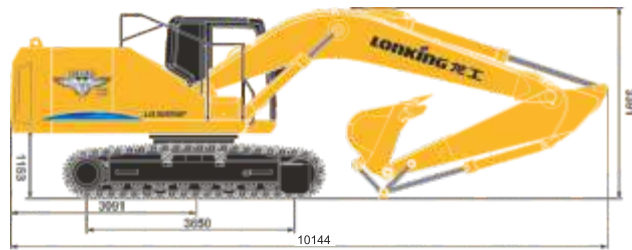


СКАНИРУЙ И СМОТРИ

- Объем стандартного ковша: 1.45 м<sup>3</sup>
- Глубина копания: 6572 мм
- Эксплуатационная масса: 25800 кг
- Мощность двигателя: 145 кВт (197.2 л.с.)/2000 об/мин

# ТЕХНИЧЕСКИЕ ХАРАКТЕРИСТИКИ

Основные	Эксплуатационная масса	25800 кг
	Длина стрелы	5900 мм
	Длина рукояти	2950 мм
	Стандартный ковш	1.45 м³
	Макс. скорость движения	3.5/5.5 км/ч
	Макс. скорость вращения платформы	10.3 об/мин
	Преодолеваемый подъем	35°(70%)
	Давление на грунт	53 кПа
	Макс. тяговое усилие	214 кН
Двигатель	Модель	QSB6.7-C190-31
	Номинальная мощность	145 кВт/2000 об/мин
	Макс. крутящий момент	860/1200-1800 Н·м/об/мин
	Объем	6.7 л
	Топливный бак	480 л
Гидравлическая система	Макс. скорость потока (общая)	254×2 л/мин
	Макс. рабочее давление	34.3 МПа
	Макс. давление в системе управления	3.9 МПа
	Макс. усилие копания на рукояти	132 кН (ISO)
	Макс. усилие копания на ковше	185 кН (ISO)
	Гидравлический бак	190 л
Ходовая часть	Ширина гусеничной ленты	600 мм
	Количество башмаков в гусеничной цепи	49 (на каждой стороне)
	Количество поддерживающих роликов	2 (на каждой стороне)
	Количество опорных роликов	9 (на каждой стороне)
Электрическая система	Напряжение	24 В
	Емкость аккумулятора	24 В, 120 А·ч×2



## Стандартная комплектация

Двигатель CUMMINS	Централизованная система смазки
Насос гидравлики LONKING (KAWASAKI для CDM6245F)	Зеркала заднего вида
Насос гидравлики LONKING (KAWASAKI для CDM6245F)	Камера заднего вида
Гидромотор поворота платформы KAWASAKI	Электрический стеклочиститель
Гидромотор хода LONKING	Светодиодные фары с металлической защитой
Безопасная комфортная кабина с эргономичным дизайном и защитой при опрокидывании ROPS	Защита от схода гусеницы
Цветной LCD монитор с электронной системой контроля	Защита РВД
Регулируемое сидение оператора с карманом для документов, подрессоренное	3-х ступенчатая система очистки топлива с датчиком присутствия воды в топливе
Большая площадь остекления кабины	Запираемый на ключ топливный бак
Металлическая защита нижнего лобового стекла	Запираемый на ключ ящик для инструментов
Откидное лобовое стекло	Запираемый на ключ моторный отсек
Сдвижные форточки	Гидравлическая система с положительной обратной связью электронного управления
Кондиционер + отопитель салона	Насос для перекачивания топлива
Фильтр салона	Люк
Джойстиковое управление	Прикуриватель с пепельницей
РадиоMP3	Антискользящее покрытие ступеней
Автоматический сигнализатор движения назад	Поручни безопасности
Проблесковый маячок	ЗИП
Реверсивная гидроразводка	Инструкция по эксплуатации
7 дефлекторов обдува	Каталог запчастей
Освещение салона	

## Опции

Различное дополнительное оборудование
Реверсивная гидроразводка для дополнительного оборудования
Гидроразводка для устройства быстрой замены оборудования
Устройство быстрой замены оборудования
Металлические траки 700/800 мм
Резиновые накладки на металлические траки
Металлическая защита верхнего лобового стекла
Металлическая защита потолочного стекла
Камера заднего вида