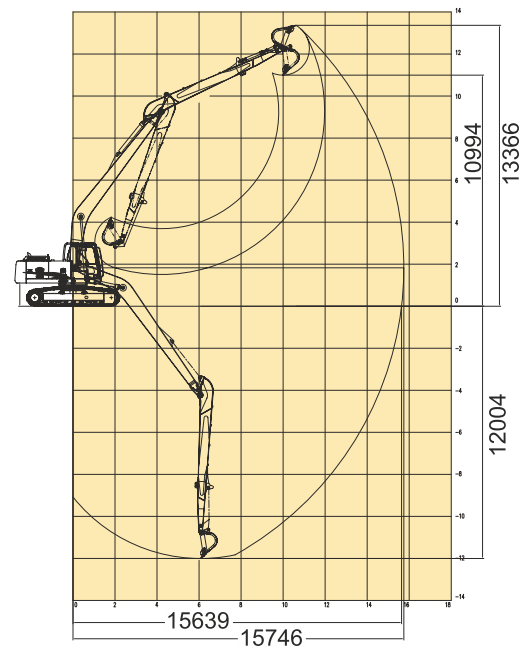
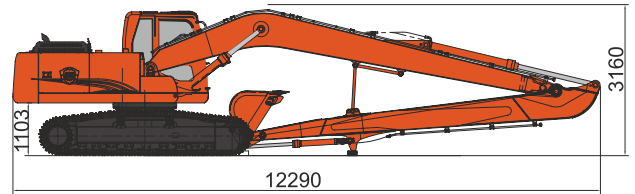


# CDM6240



- Объем стандартного ковша: 0.4 м<sup>3</sup>
- Глубина копания: 12004 мм
- Эксплуатационная масса: 24000 кг
- Мощность двигателя: 133 кВт (181 л.с.)/2000 об/мин

Основные	Эксплуатационная масса	24000 кг
	Длина стрелы	8500 мм
	Длина рукояти	6500 мм
	Объем стандартного ковша	0.4 м³
	Макс. скорость движения	3.0 / 5.1 км/ч
	Макс. скорость вращения платформы	7.5 об/мин
	Преодолеваемый подъем	35°
	Давление на грунт	48 кПа
	Макс. тяговое усилие	205 кН
Двигатель	Производитель двигателя	Cummins
	Модель двигателя	6BТAA5.9-C178-II
	Номинальная мощность	133 кВт / 2000 об/мин
	Макс. Крутящий момент	708 Н·м / 1500 об/мин
	Рабочий объем	5.9 л
	Топливный бак	350 л
Гидравлическая система	Макс. скорость потока (общая)	217×2 л/мин
	Макс. рабочее давление	34,3 Мпа
	Макс. давление в системе управления	3,9 МПа
	Макс. усилие копания на рукояти	55 кН (ISO)
	Макс. усилие копания на ковше	90 кН (ISO)
	Гидравлический бак	220 л
Ходовая часть	Ширина гусеничной ленты	600 мм
	Количество башмаков гусеницы	49 (на каждой стороне)
	Количество поддерживающих катков	2 (на каждой стороне)
	Количество опорных катков	9 (на каждой стороне)
Электрическая система	Напряжение	24 В
	Емкость аккумулятора	24 В, 120 Ач * 2



## Стандартная комплектация

Двигатель Cummins

Гидрораспределитель Kawasaki

Гидронасос Lonking

Гидромотор поворота Lonking

Электрическая система Parker

Гидролиния для подключения гидромолота и другого навесного оборудования

8-дюймовый HD LCD антибликовый сенсорный экран

Камера заднего вида с режимом ночного видения Starlight

8 рабочих ламп +1 проблесковый маяк

Кабина с защитой по стандарту FOPS / ROPS

Поддрессоренное сидение

Кондиционер

Защитная решетка нижней части лобового стекла

## Опции

Ковш объемом 0,6 м³ со сливными отверстиями

Клапан против перегрузок

Защитная решетка крыши кабины

Защитная решетка лобового стекла

Башмаки гусеницы шириной 700 мм, с тройным грунтозацепом

Башмаки гусеницы шириной 800 мм, с тройным грунтозацепом

Защитная решетка нижней части лобового стекла